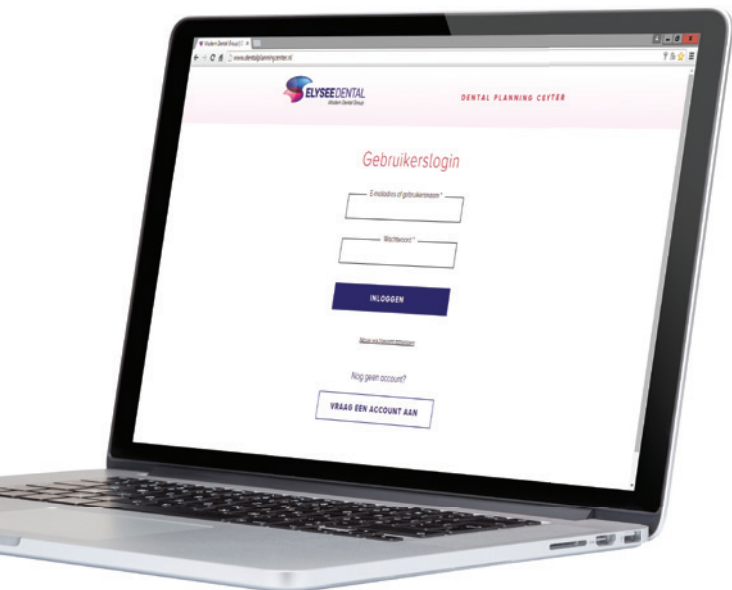


PRODUCT
SPOTLIGHT

DENTAL PLANNING CENTER

- DSD protocol voor iedereen mogelijk
- Makkelijk en snelle werkwijze
- Lagere kosten

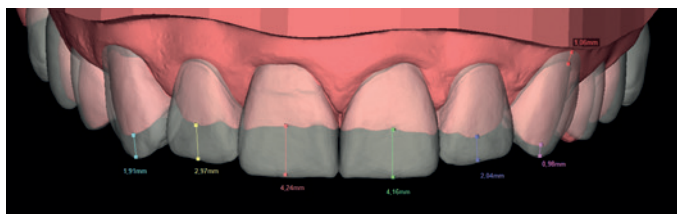


DENTAL PLANNING CENTER

Een makkelijke en snelle manier voor de DSD procedure

Het Digital Smile Design (DSD) maakt het mogelijk om uw patiënt voor de behandeling het uiteindelijke resultaat te laten zien. Daarnaast is DSD een goede tool om een multidisciplinaire aanpak te bespreken binnen de praktijk.

Veel tandartsen zien echter op tegen het tijdrovende proces wat deze behandeling met zich mee brengt.



Nieuw bij Elysee Dental!

Elysee Dental introduceert het Dental Planning Center. Een online tool die u de mogelijkheid geeft om zeer eenvoudig een DSD planning aan te vragen. Deze ontvangt u vervolgens binnen enkele werkdagen retour in een door u gekozen DSD formaat (pdf, keynote of powerpoint). Wanneer u het ontwerp heeft goedgekeurd maakt Elysee Dental een geprint model van het ontwerp en een putty slot. Deze kunt u vervolgens gebruiken om de mock-up bij de patiënt te plaatsen.

Bereik optimale patiënten communicatie en een betere acceptatie van de behandeling tegen de lage prijs van €299,-

(Inclusief design, model en sleutel)

Wilt u meer informatie over de werkwijze van ons Dental planning center? Neem dan contact op met onze tandtechnicus Piet van den Hoed.

Elysee Dental (NL) | Handelsweg 16 | 2404 CD Alphen aan den Rijn
T +31 (0)172 65 33 00 | info@elysee-dental.nl | www.elysee-dental.nl